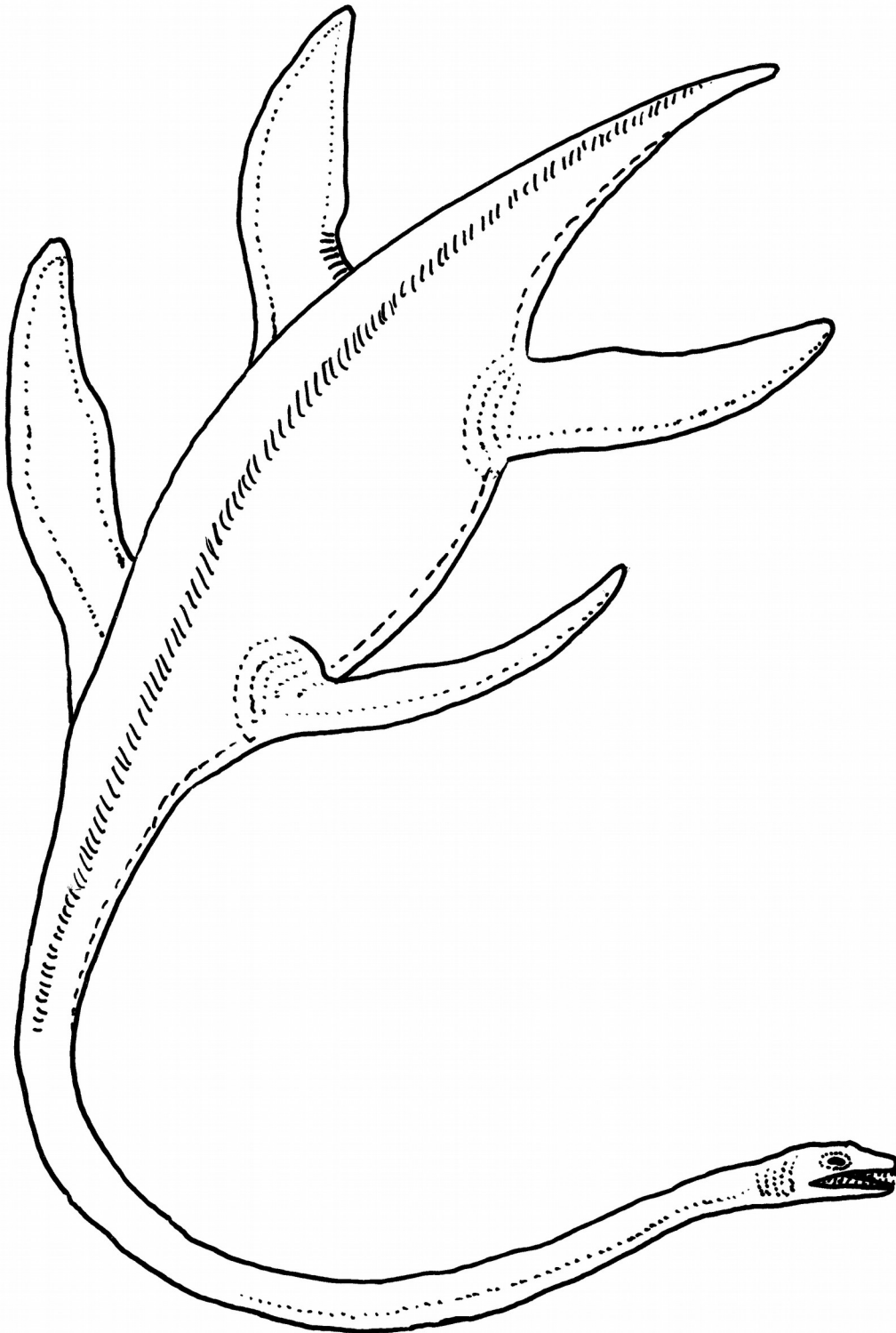


ELASMOSAURUS

(übersetzt: „Dünnplatten-Echse“)

(Der Elasmosaurus besaß in der Brustbein- und Beckenregion ganz dünne, flache Knochen.)



Größe: **10,30 Meter** – Zeit: **späte Kreide**

Fundort: **USA** – Nahrung: **Fische**

Systematik: **MEERESSAURIER** – Bekannt seit: **1868**